



N. 9 - 25 Novembre 2022

Benvenuto! Ecco il nono numero di **Alleva**, il canale di comunicazione tra il Consorzio, gli allevatori e tutta la filiera interessata al mondo del latte da trasformare in Parmigiano Reggiano. News, approfondimenti e contenuti video per confrontarsi sulle specificità dei nostri allevamenti e per essere aggiornati sulle iniziative e i progetti del Consorzio. Buona lettura!

NEWS



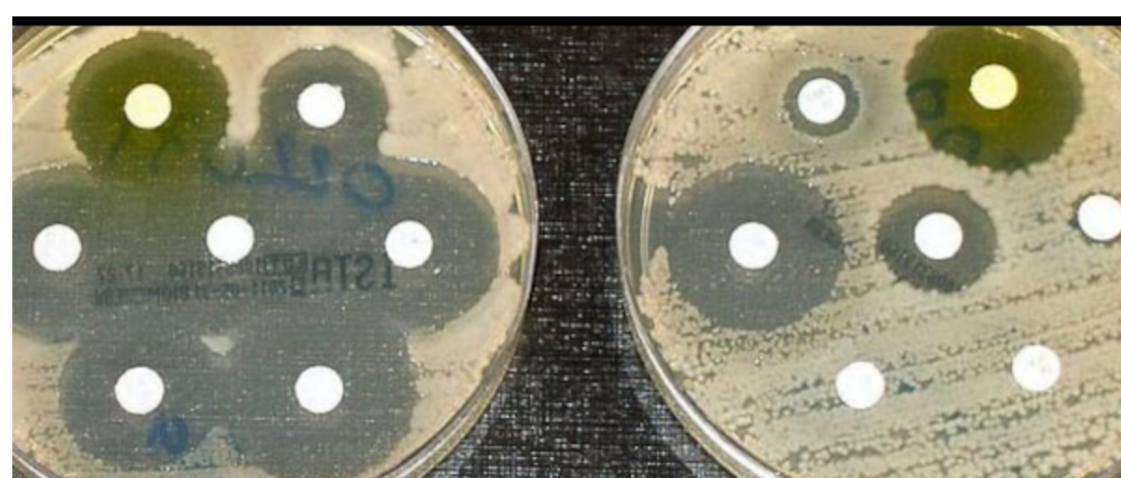
Appuntamento sabato e domenica al Bovimac di Gonzaga

Si svolgerà dal 25 al 27 novembre Bovimac, la fiera specialistica dedicata alla vacca da latte della Fiera Millenaria di Gonzaga, in provincia di Mantova. Nell'ambito del vasto programma (www.fieramillenaria.it/manifestazioni/bovimac) due eventi interesseranno da vicino il mondo del Parmigiano Reggiano...

[Leggi l'articolo »](#)


Questo mese su AllevaWeb

Che il Parmigiano Reggiano sia un formaggio di eccellenza è cosa nota. Tra le tante conferme, puntuali arrivano i riconoscimenti dei World Cheese Awards, che anche nell'edizione 2022 di Newport, in Galles, è stato prodigo di riconoscimenti. Il Parmigiano Reggiano vince infatti 93 medaglie e si riconferma il formaggio più premiato. Spiccano in particolare le due medaglie Super Gold: alla Latteria Sociale Centro Rubbianino (Re) e al Caseificio di Gavasseto e Roncadella (Re)...

[Leggi l'articolo »](#)


Spiegata facile: la differenza tra esame batteriologico e antibiogramma

Spesso, ancora oggi, esiste confusione tra esame batteriologico e antibiogramma: molti, infatti, credono che questi termini siano sinonimi, quando in realtà si tratta di due fasi differenti ma inerenti allo stesso processo analitico di diagnosi. L'esame batteriologico ha lo scopo di prelevare dall'animale del materiale biologico per evidenziare in essi la presenza di un microorganismo patogeno...

[Leggi l'articolo »](#)

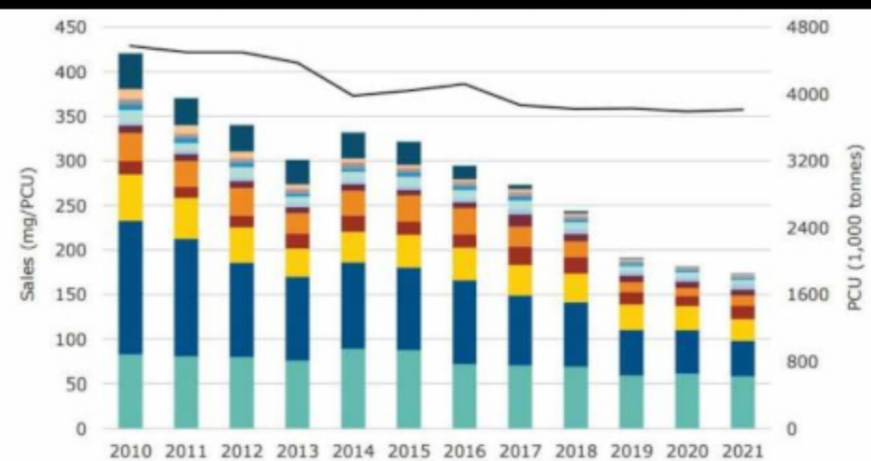

Uscire dagli schemi? A volte può aiutare (intervista a Paolo Sassi, veterinario buiatria e allevatore di vacche da latte)

Sono tanti gli spunti interessanti che si colgono chiacchierando con Paolo Sassi (nella foto), veterinario buiatria e anche allevatore, che si divide tra la libera professione, tutta in stalle da latte del comprensorio del Parmigiano Reggiano, e la sua stalla, con una settantina di vacche in mungitura, di razza Reggiana. Già quest'ultimo dettaglio dice qualcosa sulla sua propensione a guardare un po' oltre schemi e modelli...

[Leggi l'articolo »](#)


Albo Mangimisti, riparte la campagna pubblicitaria

È ripartita la campagna pubblicitaria del Consorzio a promozione dell'Albo dei mangimisti. La campagna compare sulle principali riviste specializzate nazionali e si rivolge sia agli allevatori esterni al comprensorio che a quelli interni...

[Leggi l'articolo »](#)


Un impegno per tutti, la lotta all'antibioticoresistenza

Venerdì 18 novembre è stata la giornata europea (European Antibiotic Awareness Day) dedicata all'uso consapevole degli antimicrobici e alla sensibilizzazione sull'antimicrobico-resistenza. Il tema riguarda medici e cittadini ma anche veterinari ed allevatori, secondo l'approccio One Health (una unica salute) che vuole evidenziare come l'antibiotico resistenza è un (grosso) problema dovuto all'uso improprio che spesso si fa dei farmaci antimicrobici...

[Leggi l'articolo »](#)


Video – Azienda Gobetti: grande cura in stalla, partecipazione fuori

In questa edizione di "Alleva" il consueto incontro video con gli allevatori di punta del Comprensorio si concentra sulle scelte imprenditoriali dei fratelli Gobetti, conduttori dell'omonima azienda agricola situata nelle campagne di Scandiano (Reggio Emilia)...

[Leggi l'articolo »](#)

CONSORZIO PARMIGIANO REGGIANO
press@parmigianoreggiano.it
 P.IVA e C.F. 00621790351

In collaborazione con



Ricevi questa comunicazione all'indirizzo luca.acerbis@gmail.com.
 Il Titolare del trattamento dei dati finalizzato all'invio della newsletter "Alleva" in formato digitale è il Consorzio del Parmigiano Reggiano. Leggi [l'Informativa sulla Privacy](#).

New Business Media ha ricevuto regolare mandato per questa attività dal Consorzio.

Puoi annullare la tua iscrizione in qualsiasi momento cliccando su [cancellazione](#)

Condividi: [Facebook](#) [Twitter](#) [LinkedIn](#)